

WARNING

- Adult assembly required. Ensure all nuts and bolts are securely tightened after installation.
- Always place the product on a flat, level surface.
- Use only under adult supervision. Do not allow children to climb on the structure.
- Keep away from open flames and heat sources.
- Do not use the product upside down.
- Check that all parts are firm and secure before each use.
- Clean regularly with a neutral detergent to prevent the plastic from aging or degrading.
- Store in a temperate area. Do not expose to direct sunlight or extreme cold for extended periods.



Buddy Baby

STEP POTTY (2IN1) INSTRUCTION MANUAL



A. Seat Ring	x1	G. Medium Bracket	x2
B. Soft Cushion	x1	H. Short Bracket	x2
C. Urinal / Potty Basin	x1	I. Screw Sets (Pairs)	x6
D. Upper Pedal	x1	J. Stickers	x3
E. Lower Pedal	x1	K. Screwdriver	x2
F. Long Bracket	x2	L. Non-slip Rubber Pads	x11

INSTRUCTION MANUAL



1. Insert the short brackets into the seat ring.



2. Connect the upper pedal to the assembly.



3. Insert the long brackets into the upper pedal and tighten the screws using the screwdriver.



4. Attach the medium brackets to the outside of the long brackets. Align the screws with the second hole and tighten them securely with the screwdriver.



5. Insert the brackets into the lower pedal. Ensure the curved side is facing outward.



6. Install all non-slip rubber pads into their designated slots.



7. Apply the stickers to the product.



8. Place the soft cushion securely onto the seat ring.



9. To fold: Fold the bottom step section toward the back. Note that the base plate must be perpendicular to the ground; listen for a "clicking" sound to ensure it is fully locked.

ADVERTENCIA

- El montaje debe ser realizado por un adulto. Asegúrese de apretar bien todas las tuercas después de la instalación.
- Coloque siempre el producto sobre una superficie plana y despejada.
- Utilice el producto bajo la supervisión de un adulto. Evite que los niños trepen por la estructura.
- Manténgalo alejado del fuego.
- No utilice el producto boca abajo.
- Compruebe que todas las piezas estén firmes antes de su uso.
- Limpie regularmente con un detergente neutro. Esto ayuda a prevenir el envejecimiento del plástico.
- No lo almacene bajo la luz directa del sol ni en frío extremo.



Buddy Baby

ORINAL ESCALERA (2EN1) MANUAL DE INSTRUCCIONES



A.	Aro del asiento	x1	G.	Soporte mediano	x2
B.	Cojín suave	x1	H.	Soporte corto	x2
C.	Orinal	x1	I.	Pares de tornillos	x6
D.	Pedal superior	x1	J.	Pegatinas	x3
E.	Pedal inferior	x1	K.	Destornillador	x2
F.	Soporte largo	x2	L.	Gomas antideslizantes	x11

MANUAL DE INSTRUCCIONES



1. Inserte los soportes cortos en el aro del asiento.



2. Conecte el pedal superior.



3. Inserte los soportes largos en el pedal superior y apriete los tornillos con el destornillador.



4. Coloque los soportes medianos sobre la parte exterior de los soportes largos. Alinee el tornillo con el segundo orificio y apriételo firmemente con el destornillador.



5. Inserte los soportes en el pedal inferior. Preste atención a que el lado curvo quede hacia afuera.



6. Instale todas las gomas antideslizantes.



7. Coloque las pegatinas.



8. Coloque bien el cojín suave.



9. Para plegar: Doble la sección del escalón inferior hacia atrás. Tenga en cuenta que la placa inferior debe estar perpendicular al suelo; debe escucharse un "clik" para que quede totalmente bloqueado.



Buddy Baby

VASINO CON SCALE (2EN1) MANUALE DI ISTRUZIONI

AVVERTENZA

- Il montaggio deve essere effettuato esclusivamente da un adulto.
- Assicurarsi che tutti i dadi siano ben serrati dopo l'installazione.
- Posizionare sempre il prodotto su una superficie piana e libera.
- Utilizzare solo sotto la supervisione di un adulto ed evitare che i bambini si arrampichino sulla struttura.
- Tenere lontano dal fuoco.
- Non utilizzare il prodotto capovolto.
- Verificare che tutti i componenti siano stabili prima dell'uso.
- Pulire regolarmente con un detergente neutro per prevenire l'invecchiamento della plastica.
- Non conservare alla luce diretta del sole o in condizioni di freddo estremo.



A.	Anello del sedile	x1	G.	Staffa media	x2
B.	Cuscino morbido	x1	H.	Staffa corta	x2
C.	Orinatoio / Vaschetta	x1	I.	Coppie di viti	x6
D.	Pedale superiore (UP)	x1	J.	Adesivi	x3
E.	Pedale inferiore (LOW)	x1	K.	x2	
F.	Staffa lunga	x2	L.	Gommini antiscivolo	x11



MANUAL DE INSTRUCCIONES



1. Inserire le staffe corte nell'anello del sedile.



2. Inserire le staffe lunghe nel pedale superiore e stringere le viti con il cacciavite.



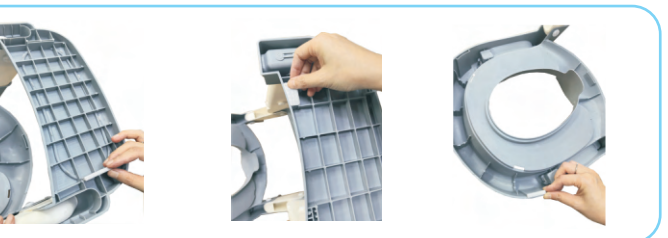
3. Fissare le staffe medie sulla parte esterna delle staffe lunghe. Allineare la vite con il secondo foro e stringere saldamente con il cacciavite.



4. Inserire le staffe nel pedale inferiore. Prestare attenzione affinché il lato curvo sia rivolto verso l'esterno.



5. Inserire le staffe nel pedale inferiore. Prestare attenzione affinché il lato curvo sia rivolto verso l'esterno.



6. Installare tutti i gommini antiscivolo.



7. Applicare gli adesivi.



8. Posizionare correttamente il cuscino morbido.



9. Per ripiegare: Ripiegare la sezione dello scalino inferiore verso il retro. Nota: la piastra di base deve essere perpendicolare al terreno; assicurarsi di sentire un "clic" per il bloccaggio completo.

AVERTISSEMENT

- Le montage doit être effectué par un adulte. Assurez-vous que tous les écrous sont bien serrés après l'installation.
- Placez toujours le produit sur une surface plane et dégagée.
- À utiliser sous la surveillance d'un adulte. Ne laissez pas les enfants grimper sur la structure.
- Tenir à l'écart du feu.
- Ne pas utiliser le produit à l'envers.
- Vérifiez que toutes les pièces sont stables avant utilisation.
- Nettoyez régulièrement avec un détergent neutre pour prévenir le vieillissement du plastique.



Buddy Baby

POT À ÉTAPES (2IN1) MODE D'EMPLOI



A.	Anneau de siège	x1	G.	Support moyen	x2
B.	Coussin moelleux	x1	H.	Support court	x2
C.	Urinoir	x1	I.	Paires de vis	x6
D.	Pédale supérieure	x1	J.	Autocollants	x3
E.	Pédale inférieure	x1	K.	Tournevis	x2
F.	Support long	x2	L.	Patins antidérapants	x11

MODE D'EMPLOI



1. Insérez les supports courts dans l'anneau de siège.



2. Connectez la pédale supérieure.



3. Insérez les supports longs dans la pédale supérieure et serrez les vis.



4. Fixez les supports moyens à l'extérieur des supports longs.



5. Insérez les supports dans la pédale inférieure. Le côté incurvé doit être vers l'extérieur.



6. Installez les patins antidérapants.



7. Appliquez les autocollants.



8. Installez le coussin moelleux.



9. Pour plier : Rabattez la section inférieure vers l'arrière jusqu'à entendre un "clic".

AVISO

- A montagem deve ser feita por um adulto. Aperte bem todas as porcas após a instalação.
- Coloque sempre o produto numa superfície plana e desimpedida.
- Utilize sob a supervisão de um adulto. Não deixe as crianças treparem na estrutura.
- Manter afastado do fogo.
- Não utilize o produto de cabeça para baixo.
- Verifique se todas as peças estão firmes antes de usar.
- Limpe regularmente com detergente neutro para evitar o desgaste do plástico.
- Não exponha à luz solar direta ou a frio extremo.



Buddy Baby

POTINHO COM ESCADA (2EN1)

MANUAL DE INSTRUÇÕES



A.	Aro do assento	x1	G.	Suporte médio	x2
B.	Almofada macia	x1	H.	Suporte curto	x2
C.	Urinol	x1	I.	Pares de parafusos	x6
D.	Pedal superior	x1	J.	Adesivos	x3
E.	Pedal inferior	x1	K.	Chave de fendas	x2
F.	Suporte longo	x2	L.	Borrachhas antiderrapantes	x11

MANUAL DE INSTRUÇÕES



1. Insira os suportes curtos no aro do assento.



2. Conecte o pedal superior.



3. Insira os suportes longos no pedal superior e aperte os parafusos com a chave de fendas.



4. Fixe os suportes médios na parte externa dos suportes longos e aperte firmemente com a chave de fendas.



5. Insira os suportes no pedal inferior. Preste atenção para que o lado curvo fique voltado para fora.



6. Instale todas as borrachas antiderrapantes nos seus respetivos lugares.



7. Aplique os adesivos no produto.



8. Coloque a almofada macia corretamente sobre o aro do assento.



9. Para dobrar: Dobre a seção do degrau inferior para trás. Note que a placa da base deve estar perpendicular ao chão; certifique-se de ouvir um "clique" para garantir que está totalmente bloqueado.

WARNUNG

- Montage nur durch Erwachsene. Alle Muttern müssen nach der Installation fest angezogen werden.
- Immer auf einer ebenen und freien Fläche aufstellen.
- Nur unter Aufsicht von Erwachsenen verwenden. Kinder dürfen nicht am Produkt klettern.
- Von Feuer fernhalten.
- Nicht verkehrt herum verwenden.
- Vor Gebrauch prüfen, ob alle Teile fest sitzen.
- Regelmäßig mit neutralem Reinigungsmittel säubern, um die Alterung des Kunststoffes zu verhindern.
- Nicht in direktem Sonnenlicht oder extremer Kälte lagern.



Buddy Baby

TRETTRENTÖPFCHEN (2EN1) BEDIENUNGSANLEITUNG



A.	Sitzring	x1	G.	Mittlere Halterung	x2
B.	Weiches Kissen	x1	H.	Kurze Halterung	x2
C.	Töpfchen / Becken	x1	I.	Schrauben-Sets	x6
D.	Oberes Pedal	x1	J.	Aufkleber	x3
E.	Unteres Pedal	x1	K.	Schraubendreher	x2
F.	Lange Halterung	x2	L.	Rutschfeste Gummis	x11

BEDIENUNGSANLEITUNG



1. Kurze Halterungen in den Sitzring einsetzen.



2. Oberes Pedal verbinden.



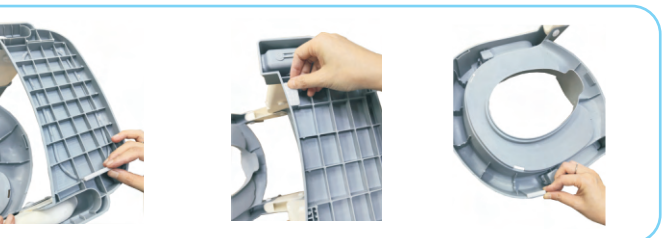
3. Lange Halterungen in das obere Pedal einsetzen und die Schrauben mit dem Schraubendreher festziehen.



4. Mittlere Halterungen außen an den langen Halterungen befestigen. Richten Sie die Schraube am zweiten Loch aus und ziehen Sie sie fest.



5. Halterungen in das untere Pedal einsetzen. Achten Sie darauf, dass die gewölbte Seite nach außen zeigt.



6. Alle rutschfesten Gummis in die vorgesehenen Schlitz einbauen.



7. Aufkleber am Produkt anbringen.



8. Weiches Kissen sicher auf dem Sitzring platzieren.



9. Zusammenklappen: Klappen Sie das untere Teil nach hinten. Die Bodenplatte muss senkrecht zum Boden stehen; achten Sie auf ein "Klick"-Geräusch beim Einrasten.



Buddy Baby

لافاطاللي جيردت ضا حرم تاملي لتال ليلد

- غلاب صخش فارش**
- طبر بيج. طقف غلاب صخش ةطساوب عي مجتالت متي أن بجي - بي لتال دعب ماكحإب لي ماوصل ايجي مج.
 - في طنوت سم حطس لي لعائاد جت من الما عض - قلس ت نم لافطال عن ما. طقف نيغلابال فارش! تحت مدختسي - لكي له.
 - ران لن نع اديعب طفحي -
 - ابولقم جت من الما مدختست ال -
 - امادختسا لك لبقة مكحمو ةتبات اناجأل ايجي مج أن م دكأت -
 - وأ لكأتال نم لكيستال بل ايهي ايجل دي ام فظنمب فظنمب اناجأل فظنمب.
 - سمشال ةعشأل هضرعت ال. ةرارجل لدت نم ناكم في طفحي -
 - ةليوط تارتفل ةديشال ةدوربال وأ ةرشامالم.



- | | | | |
|-----------------|----|-------------------------------------|----|
| A. دقمالم ةقلح | x1 | G. ةماعد لوطأ ي ناث - ةطس وتم ةماعد | x2 |
| B. ةمعان ةداسو | x1 | H. ةريصق ةماعد | x2 |
| C. ضوح / ةيونون | x1 | I. جاورأ - ي غارب تاومجم | x6 |
| D. ةيولع ةساود | x1 | J. تاقصلم | x3 |
| E. ةيلفس ةساود | x1 | K. ي غارب كفم | x2 |
| F. ةليوط ةماعد | x2 | L. x11الزنالال ةعنام ةي طاطم عطق | |



تاملي لتال ليلد



1. في ةريصق لال تاماعدل اخلأ. دقمالم ةقلح.



2. ةيولع ال ةساود ليلصوتب مق. ةماعد مجل اب.



3. ةساود ليل في ةليوط لال تاماعدل اخلأ. ماكحإب ي غارب لال طبارو ةيولع ال ي غارب لال كفم مادختساب.



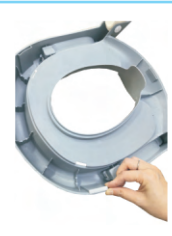
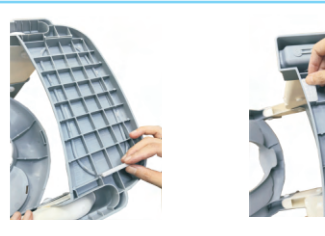
4. بن اناجال ليلع ةطس وتم الما تاماعدل اخلأ. اذامم مق. ةليوط لال تاماعدل نم ي جراخال ل اديج هطبارو ةي ناثال ةحتفل اعم ي غارب لال كفم مادختساب.



5. ةيلفس ال ةساود ليل في تاماعدل اخلأ. جراخال ل هجت من الما بن اناجال أن م دكأت.



6. ةيوط الما عطق ل ايجي مج بي كرتب مق. ةصصم الما اناك ايل في قالزنالال ةعنام الما.



7. ليلع تاقصل الما ل اعم. جت الما.



8. ماكحإب ةمعان ال ةداسو ل اعم. دقمالم ةقلح قوف.



9. ةدعاقل نوكت أن بجي: ةظالم. فلخلل وحن ةيلفس ال ةجر دال مسقي ي طم مق: ي طلل. امامت ال فقف نم دكأت لل "ةرقن" توصل مع متسا: صنرال ليلع ةي دو مع.